



МЭРИЯ
города Новосибирска

ДЕПАРТАМЕНТ СТРОИТЕЛЬСТВА И АРХИТЕКТУРЫ
ГЛАВНОЕ УПРАВЛЕНИЕ АРХИТЕКТУРЫ И ГРАДОСТРОИТЕЛЬСТВА

Красный проспект, 50
г. Новосибирск, 630091



ПАСПОРТ ФАСАДОВ

здания, сооружения, нестационарного объекта
на территории города Новосибирска.

Здание по адресу:
Ленинский район, проспект Карла Маркса, д. 37

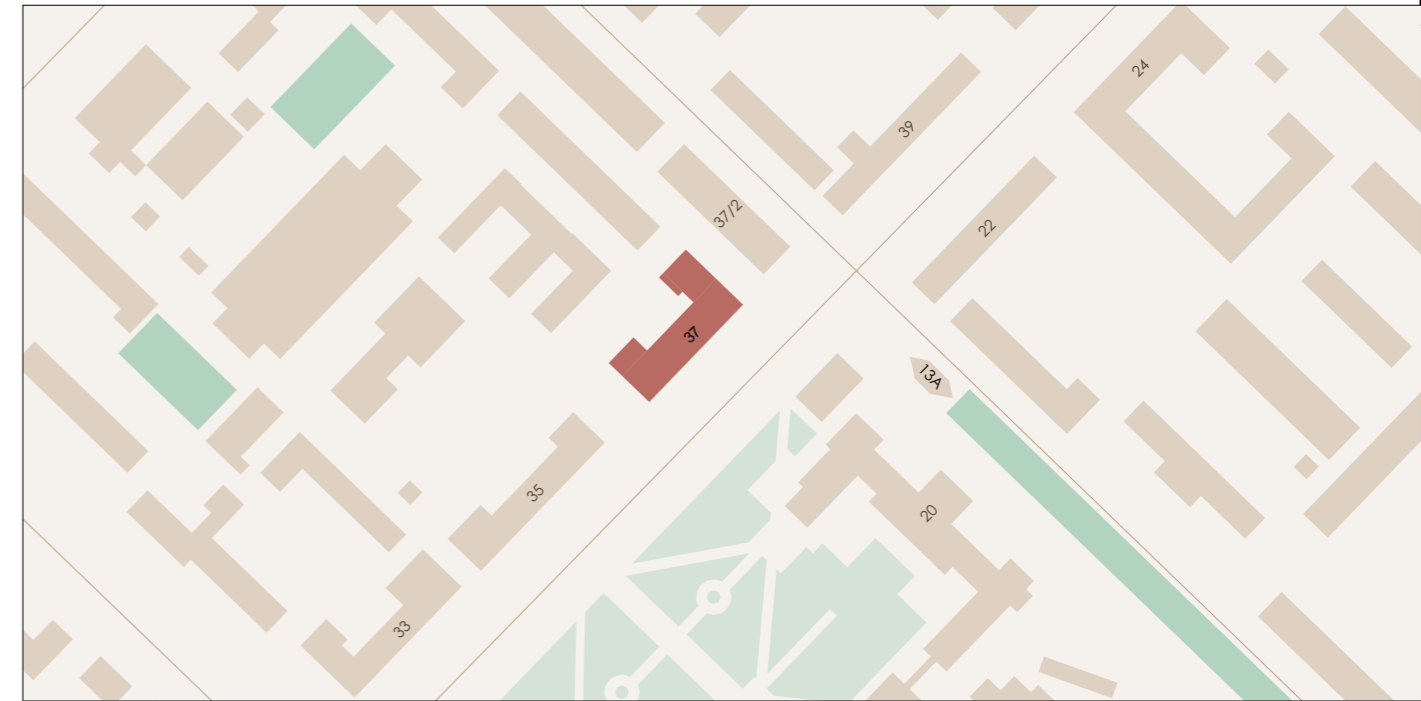
Жилой дом со встроенно-пристроенными торговыми помещениями

Новосибирск 2021

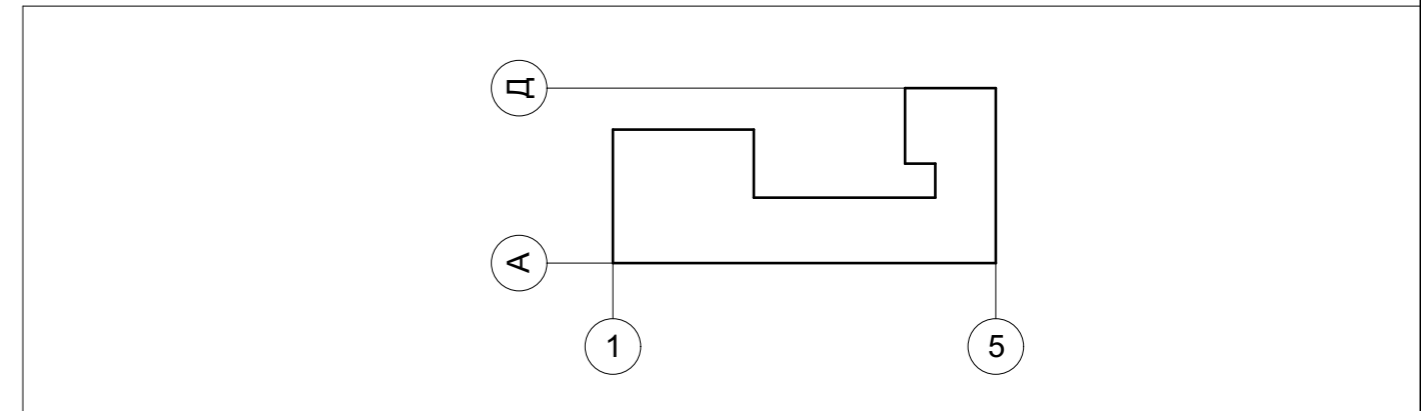
Ведомость чертежей и документов основного комплекта.

№ листа	Наименование
1	Общие данные
2	Существующее архитектурно-колористическое решение фасада в осях 1-5, М 1:200 (главный)
3	Существующее архитектурно-колористическое решение фасада в осях А-Д, Д-А, М 1:200 (боковой)
4	Существующее архитектурно-колористическое решение фасада в осях 5-1, М 1:200 (дворовой)
5	Схема существующего размещения конструкций и инженерного оборудования на фасаде в осях 1-5, М 1:200
6	Схема существующего размещения конструкций и инженерного оборудования на фасаде в осях А-Д, Д-А, М 1:200
7	Схема существующего размещения конструкций и инженерного оборудования на фасаде в осях 5-1, М 1:200
8	Перспективное архитектурно-колористическое решение фасада в осях 1-5, М 1:200
9	Перспективное архитектурно-колористическое решение фасада в осях А-Д, Д-А, М 1:200
10	Перспективное архитектурно-колористическое решение фасада в осях 5-1, М 1:200
11	Схема перспективного размещения конструкций и инженерного оборудования на фасаде в осях 1-5, М 1:200
12	Схема перспективного размещения конструкций и инженерного оборудования на фасаде в осях А-Д, Д-А, М 1:200
13	Схема перспективного размещения конструкций и инженерного оборудования на фасаде в осях 5-1, М 1:200
14	Ведомость существующей отделки фасадов
15	Ведомость существующих информационных и рекламных конструкций
16	Ведомость перспективной отделки фасадов
17	Ведомость перспективных информационных и рекламных конструкций
18	Фотофиксация существующего состояния фасадов. Главный фасад, боковые фасады, дворовой фасад. Кровля.
19	Фотофиксация существующего состояния фасадов. Главный фасад, боковые фасады, дворовой фасад. Кровля.
20	Фотофиксация существующего состояния фасадов. Главный фасад, боковые фасады, дворовой фасад. Кровля.

Ситуационная план-схема с размещением объекта. Масштаб (1:2000)



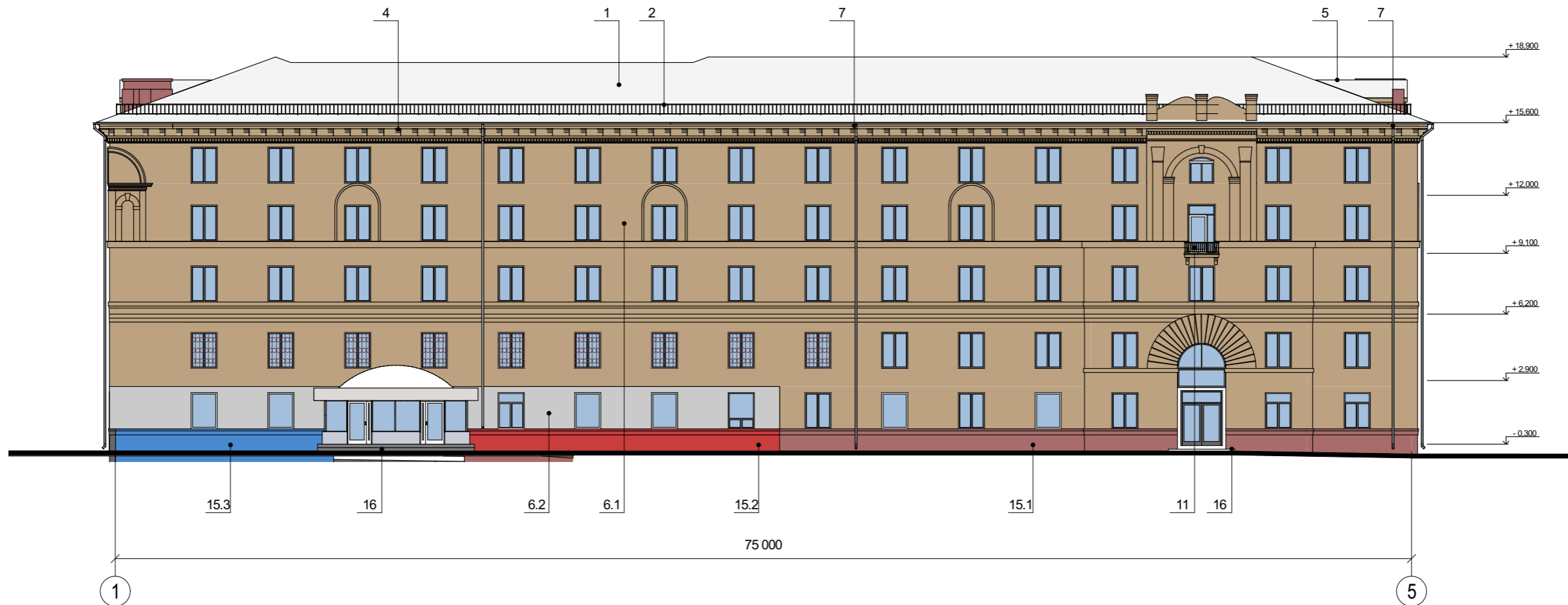
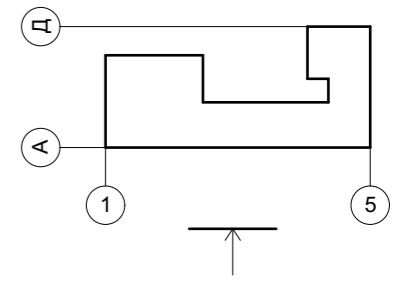
План координации осей.



Пояснительная записка

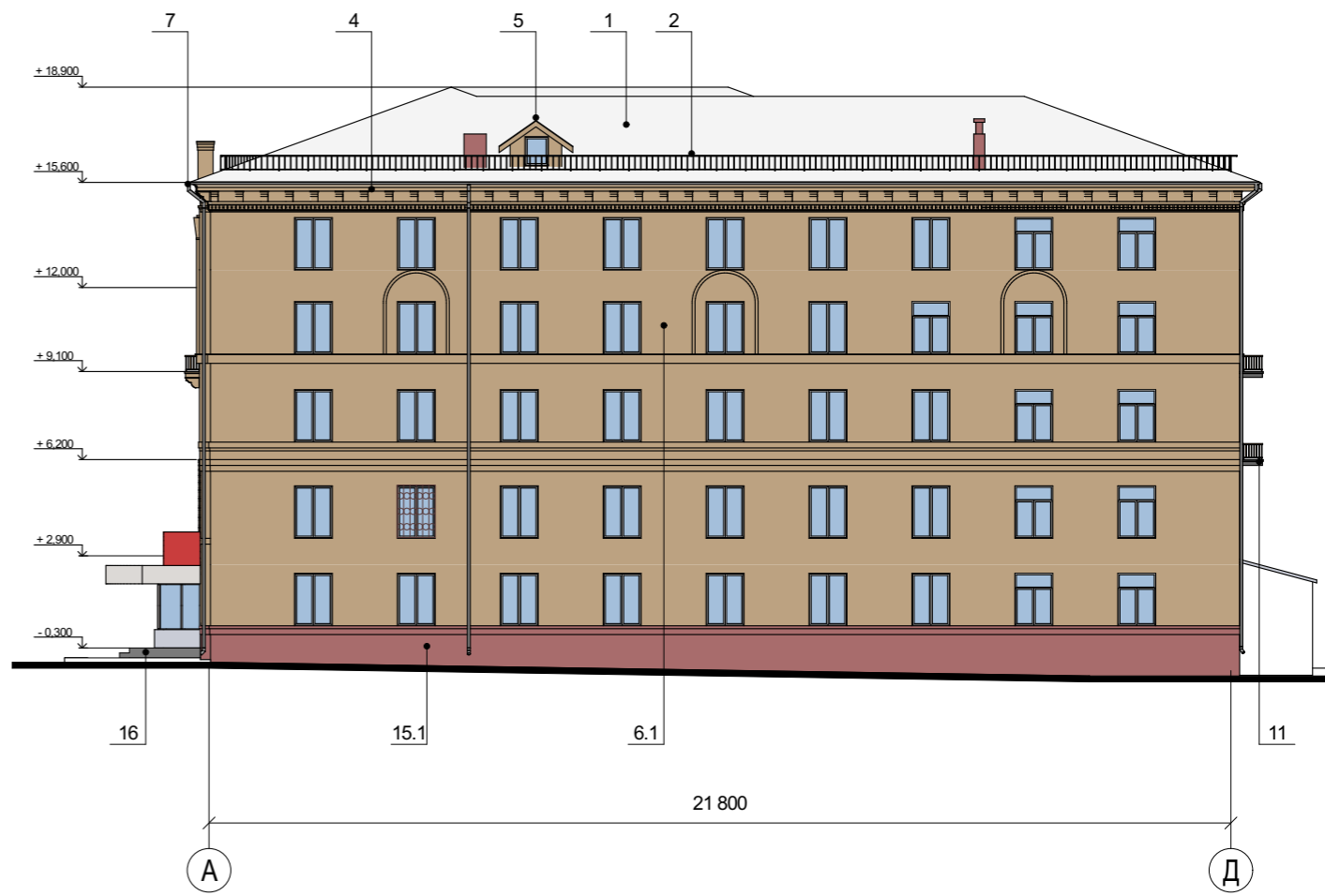
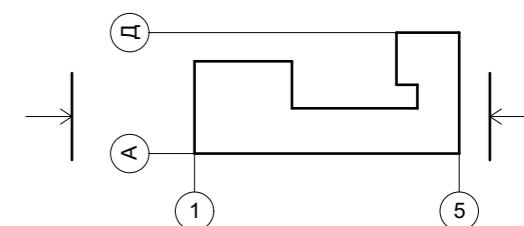
- Альбом фасадов здания выполнен на основании к подготовке паспорта фасадов - комплексное проектное предложение по архитектурно-средовому оформлению проспекта Карла Маркса в городе Новосибирск;
- год постройки: —;
- кадастровый номер земельного участка, на котором расположен объект: 54:35:064300:2;
- кадастровый номер объекта: —;
- конструктивное решение: стены - кирпичные, внешняя отделка - плитка облицовочная, Окна - ПВХ, Двери - металлические;
- этажность: 5;
- строительный объем: 21 793 м³;
- площадь здания: 6 985 м²;

Выполнил	Проверил	Подпись	Дата	Жилой дом со встроенно-пристроенными торговыми помещениями Здание по адресу: Ленинский район, проспект Карла Маркса, д. 33	Общие данные	Разработчик	Лист
Болотских	Воронин	<i>[Подпись]</i>	02.21				



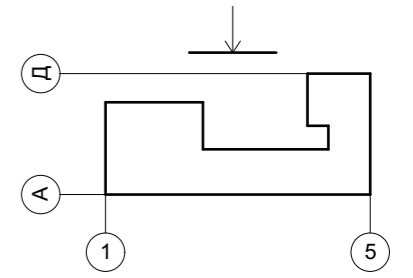
Примечания: Данный лист смотреть совместно с листом № 14 "Ведомость существующей отделки фасадов"

Выполнил	Болотских	Подпись	Дата	Жилой дом со встроенно-пристроенными торговыми помещениями Здание по адресу: Ленинский район, проспект Карла Маркса, д. 37	Разработчик	Лист
Проверил	Воронин	<i>[Signature]</i>	02.21			
		<i>[Signature]</i>	02.21	Существующее архитектурно-колористическое решение фасада в осях 1-5, М 1:200 (главный)	ООО Архитектурное бюро Максима Воронина	2



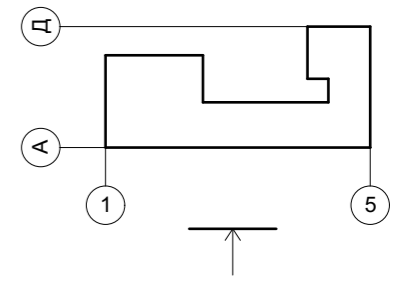
Примечания: Данный лист смотреть совместно с листом № 14 "Ведомость существующей отделки фасадов"

		Подпись	Дата	Жилой дом со встроенно-пристроенными торговыми помещениями Здание по адресу: Ленинский район, проспект Карла Маркса, д. 37	
Выполнил	Болотских	<i>[Signature]</i>	02.21		
Проверил	Воронин	<i>[Signature]</i>	02.21	Существующее архитектурно-колористическое решение фасада в осях А-Д, Д-А, М 1:200 (боковой)	
				ООО Архитектурное бюро Максима Воронина	3



Примечания: Данный лист смотреть совместно с листом № 14 "Ведомость существующей отделки фасадов"

		Подпись	Дата	Жилой дом со встроенно-пристроенными торговыми помещениями Здание по адресу: Ленинский район, проспект Карла Маркса, д. 37	Разработчик	Лист
Выполнил	Болотских	<i>[Signature]</i>	02.21			
Проверил	Воронин	<i>[Signature]</i>	02.21	Существующее архитектурно-колористическое решение фасада в осях 5-1, М 1:200 (дворовой)	ООО Архитектурное бюро Максима Воронина	4

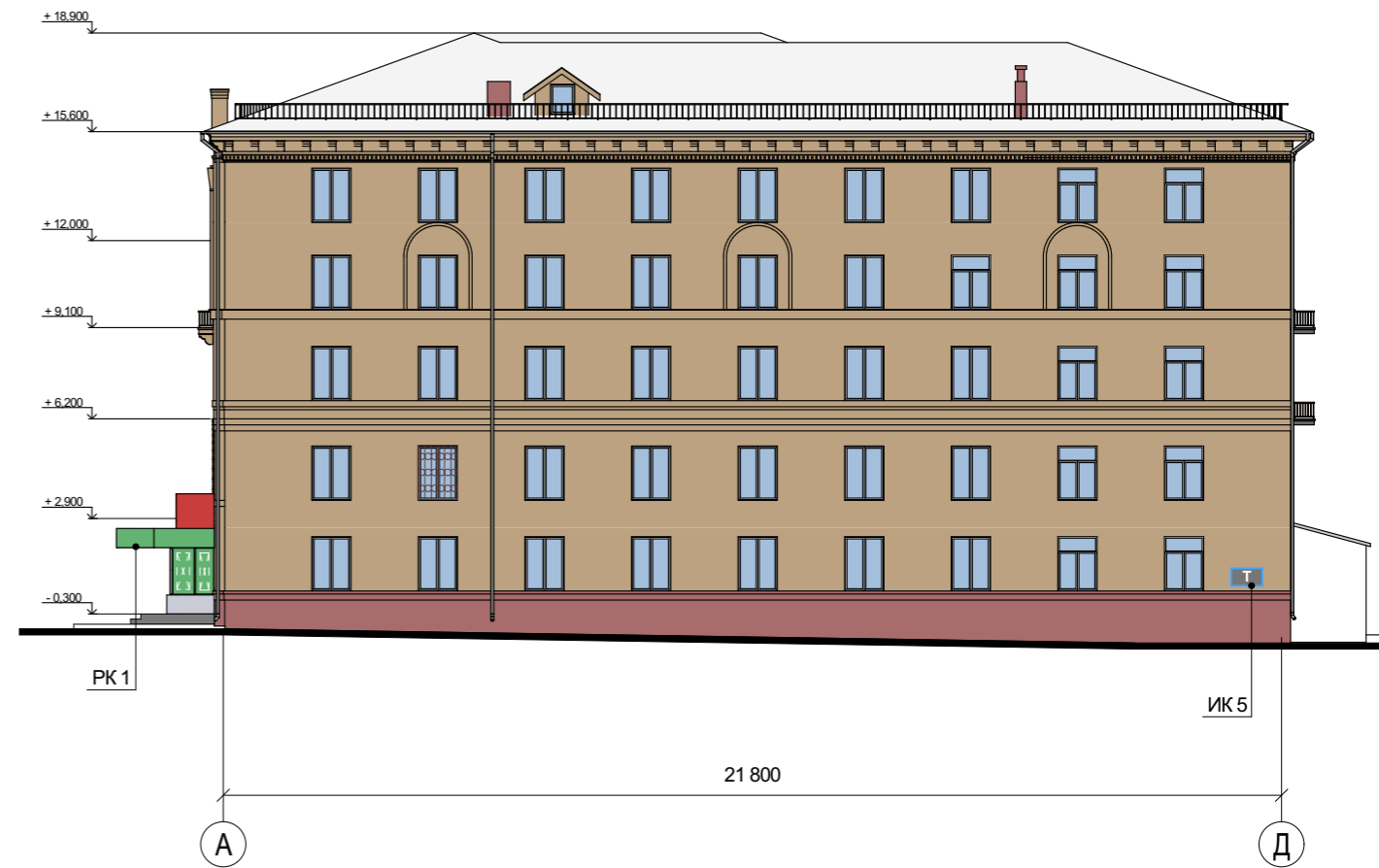
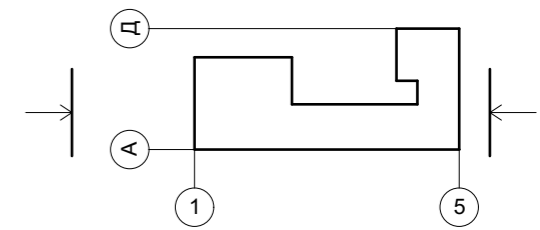


Существующие информационные и рекламные конструкции

- ТЕКСТ Настенное панно / фасадная вывеска - на подложке
- Т Табличка
- А Указатель с наименованием улицы и номером дома
- [] Декоративная пленка на поверхности остекления

Примечания: Данный лист смотреть совместно с листом № 15 "Ведомость существующих информационных и рекламных конструкций"

		Подпись	Дата	Жилой дом со встроенно-пристроенными торговыми помещениями Здание по адресу: Ленинский район, проспект Карла Маркса, д. 37		
Выполнил	Болотских	<i>[Signature]</i>	02.21			
Проверил	Воронин	<i>[Signature]</i>	02.21	Схема существующего размещения конструкций и инженерного оборудования на фасада в осях 1-5, М 1:200		
				ООО Архитектурное бюро Максима Воронина		5



Существующие информационные и рекламные конструкции

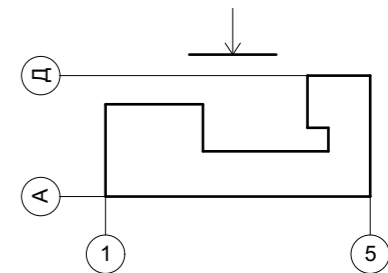
- ТЕКСТ Настенное панно / фасадная вывеска - на подложке
- [] Декоративная пленка на поверхности остекления

Дополнительное оборудование

- [] Существующее размещение блоков кондиционеров

Примечания: Данный лист смотреть совместно с листом № 15 "Ведомость существующих информационных и рекламных конструкций"

		Подпись	Дата	Жилой дом со встроенно-пристроенными торговыми помещениями Здание по адресу: Ленинский район, проспект Карла Маркса, д. 37	
Выполнил	Болотских	<i>[Signature]</i>	02.21		
Проверил	Воронин	<i>[Signature]</i>	02.21	Схема существующего размещения конструкций и инженерного оборудования на фасада в осях А-Д, Д-А, М 1:200	Разработчик
					ООО Архитектурное бюро Максима Воронина
					6



Дополнительное оборудование

■ ■ Существующее размещение блоков кондиционеров

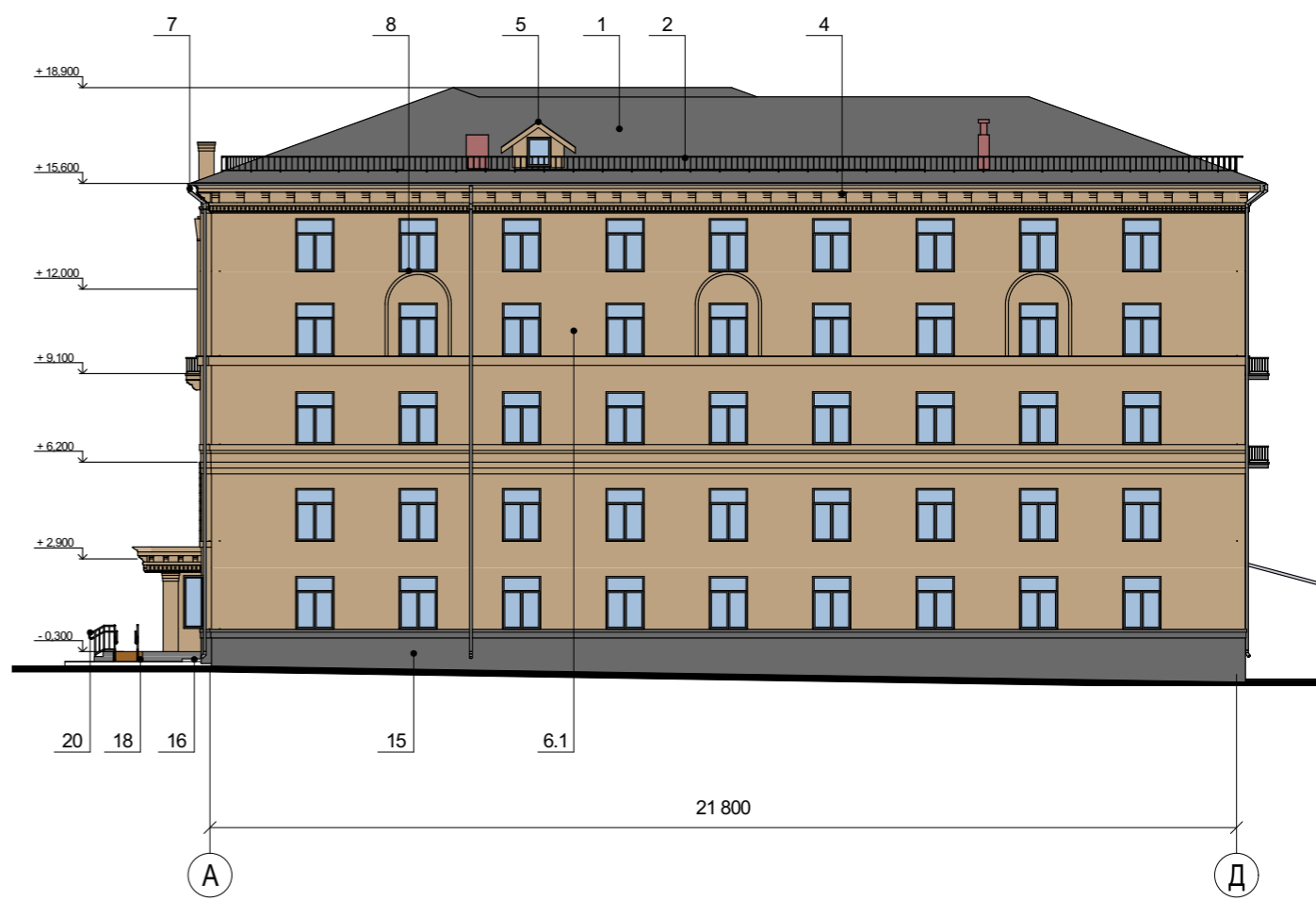
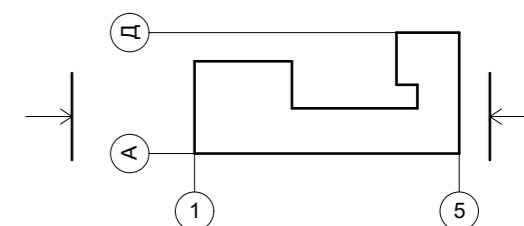
Примечания: Данный лист смотреть совместно с листом № 15 "Ведомость существующих информационных и рекламных конструкций"

Выполнил	Болотских	Подпись	Дата	Жилой дом со встроенно-пристроенными торговыми помещениями Здание по адресу: Ленинский район, проспект Карла Маркса, д. 37	
Проверил	Воронин	<i>[Signature]</i>	02.21		
				02.21	
				Схема существующего размещения конструкций и инженерного оборудования на фасада в осях 5-1, М 1:200	Разработчик
					ООО Архитектурное бюро Максима Воронина
					Лист
					7



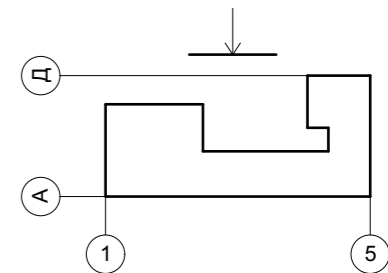
Примечания: Данный лист смотреть совместно с листом № 16 "Ведомость перспективной отделки фасадов"

Выполнил	Болотских	Подпись	Дата	Жилой дом со встроенно-пристроенными торговыми помещениями Здание по адресу: Ленинский район, проспект Карла Маркса, д. 37	
Проверил	Воронин	<i>[Signature]</i>	02.21		
		<i>[Signature]</i>	02.21	Перспективное архитектурно-колористическое решение фасада в осях 1-5, М 1:200	
				Разработчик	Лист
				ООО Архитектурное бюро Максима Воронина	8



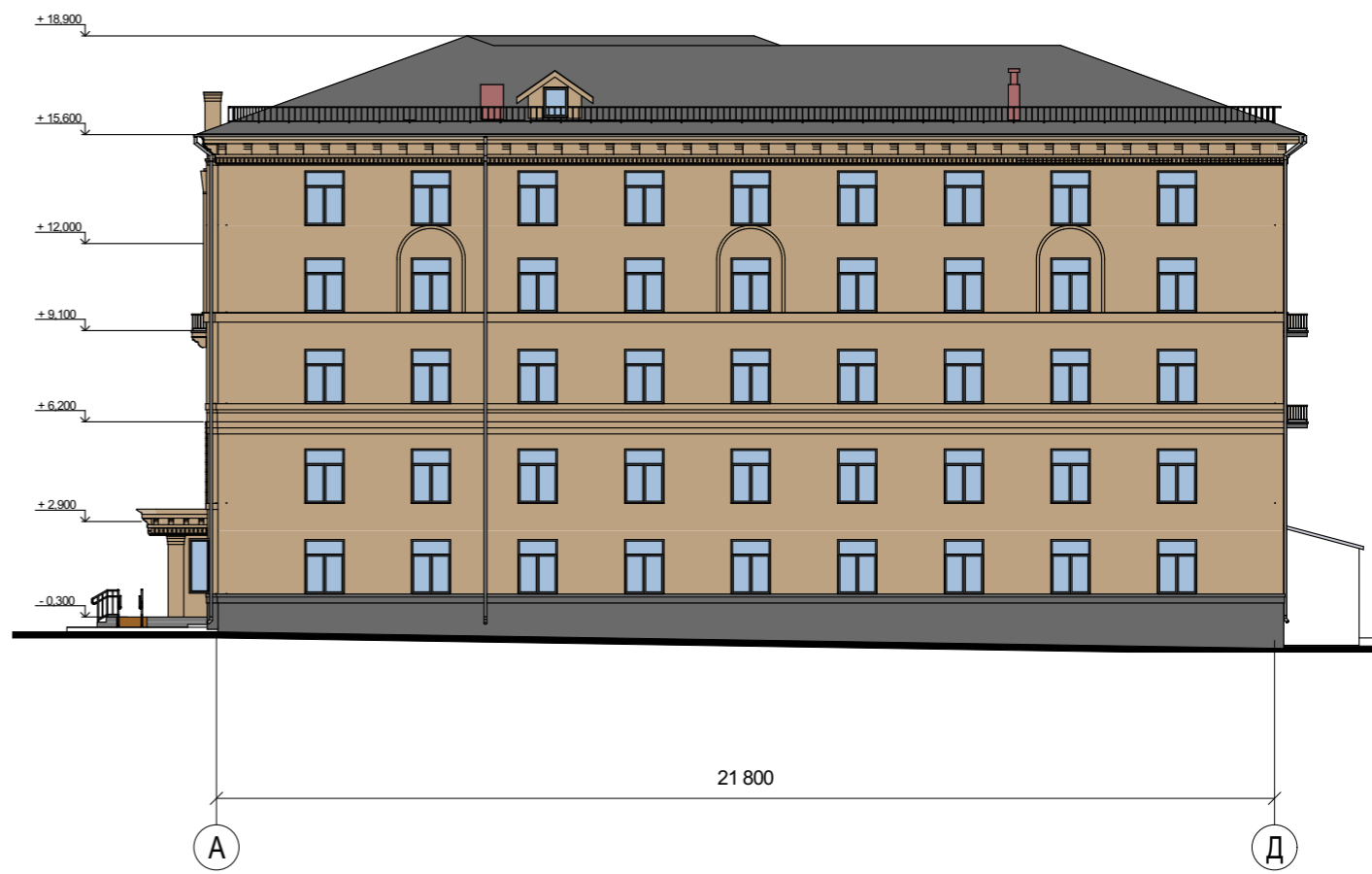
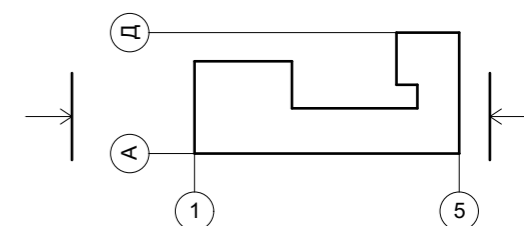
Примечания: Данный лист смотреть совместно с листом № 16 "Ведомость перспективной отделки фасадов"

		Подпись	Дата	Жилой дом со встроенно-пристроенными торговыми помещениями Здание по адресу: Ленинский район, проспект Карла Маркса, д. 37	Разработчик	Лист
Выполнил	Болотских	<i>[Signature]</i>	02.21			
Проверил	Воронин	<i>[Signature]</i>	02.21	Перспективное архитектурно-колористическое решение фасада в осях А-Д, Д-А, М 1:200	ООО Архитектурное бюро Максима Воронина	9



Примечания: Данный лист смотреть совместно с листом № 16 "Ведомость перспективной отделки фасадов"

		Подпись	Дата	Жилой дом со встроенно-пристроенными торговыми помещениями Здание по адресу: Ленинский район, проспект Карла Маркса, д. 37		
Выполнил	Болотских	<i>[Signature]</i>	02.21		Перспективное архитектурно- колористическое решение фасада в осях 5-1, М 1:200	Разработчик
Проверил	Воронин	<i>[Signature]</i>	02.21		ООО Архитектурное бюро Максима Воронина	10

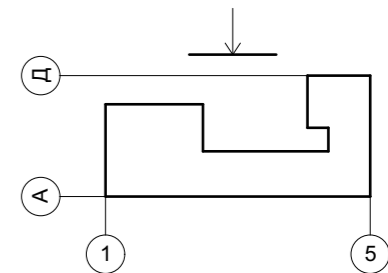


Дополнительное оборудование

 Перспективное размещение блоков кондиционеров

Примечания: Данный лист смотреть совместно с листом № 17 "Ведомость перспективных информационных и рекламных конструкций"

		Подпись	Дата	Жилой дом со встроенно-пристроенными торговыми помещениями		
Выполнил	Болотских	<i>[Signature]</i>	02.21	Здание по адресу:		
Проверил	Воронин	<i>[Signature]</i>	02.21	Ленинский район, проспект Карла Маркса, д. 37		
				Схема перспективного размещения конструкций и инженерного оборудования на фасада в осях А-Д, Д-А, М 1:200	Разработчик	Лист
					ООО Архитектурное бюро Максима Воронина	12



Существующие информационные и рекламные конструкции

- Т Табличка
- И Информационный стенд







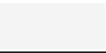
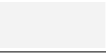








Дополнительное оборудование



- Перспективное размещение блоков кондиционеров

Примечания: Данный лист смотреть совместно с листом № 17 "Ведомость перспективных информационных и рекламных конструкций"

		Подпись	Дата	Жилой дом со встроенно-пристроенными торговыми помещениями Здание по адресу: Ленинский район, проспект Карла Маркса, д. 37	Разработчик	Лист
Выполнил	Болотских	<i>[Signature]</i>	02.21			
Проверил	Воронин	<i>[Signature]</i>	02.21	Схема перспективного размещения конструкций и инженерного оборудования на фасада в осях 5-1, М 1:200	ООО Архитектурное бюро Максима Воронина	13

Ведомость существующей отделки фасадов

№ п/п	Наименование элемента	Материал и/или вид отделки	Марка цвета по палитрам: RAL, NCS	Образец колера	Примечание
1	Кровля	Металлопрофиль	RAL 7024		—
2	Ограждение кровли	Металл, окраска	RAL 7024		Решетчатое ограждение
3	Навесы	—	—	—	—
4	Карнизы	Карнизная плита с декоративным торцом	NCS S 0500-N		—
5	Слуховые окна	Деревянный профиль	—		—
6.1	Стены	Плитка облицовочная	RAL 7034		—
6.2		Плитка облицовочная	RAL 9010		—
6.3		Штукатурка, окраска	RAL 1036		—
7	Трубы водостоков	—	—	—	—
8	Подоконные сливы	—	—	—	—
9	Пилястры	—	—	—	—
10	Наличники	—	—	—	—
11	Ограждение балконов и лоджий	Сайдинг	RAL 9010		—
12	Оконные проемы	—	—	—	—
13	Дверные проемы	—	—	—	—
14	Вентиляционные проемы	—	—	—	—
15.1	Цоколь	Окраска	RAL 3009		—
15.2		Окраска	RAL 3031		—
15.3		Окраска	RAL 5005		—
15.4		Окраска	RAL 9004		—
16	Площадки входов	Плитка тротуарная	Серый		—
17	Лестницы	Плитка тротуарная	Серый		—
18	Пандусы	Плитка тротуарная	Серый		—
19	Ограждение лестниц и пандусов	—	—	—	—
20	Козырьки	—	—	—	—
21	Ограждающие конструкции тамбуров	—	—	—	—
22	Фризы	Панели из композита	RAL 7024		—
23	Фризы тамбуров	—	—	—	—
24	Иные элементы, устройства, оборудование (при их наличии)	—	—	—	—

		Подпись	Дата	Жилой дом со встроенно-пристроенными торговыми помещениями Здание по адресу: Ленинский район, проспект Карла Маркса, д. 37
Выполнил	Болотских		02.21	
Проверил	Воронин		02.21	
				Разработчик
				ООО Архитектурное бюро Максима Воронина
				Лист
				14

Ведомость существующих информационных конструкций

№ поз	Вид конструкции	Количество (шт.)	Освещение	Место расположения	Габаритные размеры	Отметка конструкции
ИК 1	Табличка	2	Отсутствует	Фасад в осях 1-5	0,3 х 0,4 м	+ 0,900
ИК 2	Табличка	1	Отсутствует	Фасад в осях 1-5	0,3 х 0,4 м	+ 0,800
ИК 3	Табличка	1	Отсутствует	Фасад в осях 1-5	0,3 х 0,4 м	+ 1,100
ИК 4	Табличка	1	Отсутствует	Фасад в осях 1-5	0,3 х 0,4 м	+ 2,800
ИК 5	Табличка	1	Отсутствует	Фасад в осях А-Д	0,3 х 0,4 м	+ 0,500
ИК 6	Табличка	1	Отсутствует	Фасад в осях 5-1	0,3 х 0,4 м	+ 0,500
ИК 7	Табличка	1	Отсутствует	Фасад в осях 5-1	0,3 х 0,4 м	+ 2,400
ИК 8	Табличка	1	Отсутствует	Фасад в осях 5-1	0,3 х 0,4 м	+ 1,800

Ведомость существующих рекламных конструкций

№ поз	Вид конструкции	Количество (шт.)	Освещение	Место расположения	Габаритные размеры	Отметка конструкции
РК 1	Фасадная вывеска на подложке	1	Отсутствует	Фасад в осях 1-5	1,0 х 9,0 м	+ 2,400
РК 2	Фасадная вывеска на подложке	1	Отсутствует	Фасад в осях 1-5	1,0 х 9,0 м	+ 2,600

Ведомость прочих существующих конструкций

№ поз	Вид конструкции	Количество (шт.)	Освещение	Место расположения	Габаритные размеры	Отметка конструкции
ИК 9	Указатель с наименованием улицы и номером дома	2	Отсутствует	Фасад в осях 1-5	0,3 х 0,4 м	+ 4,200

Выполнил	Болотских	Подпись	Дата	Жилой дом со встроенно-пристроенными торговыми помещениями Здание по адресу: Ленинский район, проспект Карла Маркса, д. 37
Проверил	Воронин	<i>[Подпись]</i>	02.21	
				Ведомость существующих информационных и рекламных конструкций
				Разработчик
				ООО Архитектурное бюро Максима Воронина
				Лист
				15

Ведомость перспективной отделки фасадов

№ п/п	Наименование элемента	Материал и/или вид отделки	Марка цвета по палитрам: RAL, NCS	Образец колера	Примечание
1	Кровля	Металлопрофиль, окраска	RAL 7023		—
2	Ограждение кровли	Металл, окраска	RAL 7035		Решетчатое ограждение
3	Навесы	—	—	—	—
4	Карнизы	Декоративный из композитного материала	NCS S 8500-N		—
5	Слуховые окна	ПВХ профиль	NCS S 8000-N		—
6.1	Стены	Плитка облицовочная	RAL 7034		—
6.2		Штукатурка, окраска	RAL 7034		—
7	Трубы водостоков	Оцинкованная сталь	RAL 7035		—
8	Подоконные сливы	Оцинкованная сталь	RAL 7024		—
9	Пилястры	—	—	—	—
10	Наличники	—	—	—	—
11	Ограждение балконов и лоджий	Металл, окраска	RAL 7035		—
12	Оконные проемы	ПВХ профиль	RAL 7024		—
13	Дверные проемы	—	—	—	—
14	Вентиляционные проемы	—	—	—	—
15	Цоколь	Керамогранит на клею	NCS S 8000-N		—
16	Площадки входов	Плиты архитектурного бетона	NCS S 4000-N		—
17	Лестницы	Плиты архитектурного бетона	NCS S 4000-N		—
18	Боковая плоскость пандуса	Керамогранит на клею	NCS S 8000-N		—
19	Покрытие пандуса	Бетон	NCS S 4000-N		—
20	Ограждение лестниц и пандусов	Металл, окраска	RAL 7035		Решетчатое ограждение
21	Ограждающие конструкции тамбуров	—	—	—	—
22	Фризы	—	—	—	—
23	Цокольный валик	Штукатурка, окраска	NCS S 0500-N		—
24	Иные элементы, устройства, оборудование (при их наличии)	—	—	—	—

		Подпись	Дата	Жилой дом со встроенно-пристроенными торговыми помещениями Здание по адресу: Ленинский район, проспект Карла Маркса, д. 37
Выполнил	Болотских		02.21	
Проверил	Воронин		02.21	
				Разработчик
				Ведомость перспективной отделки фасадов
				ООО Архитектурное бюро Максима Воронина
				Лист
				16

Ведомость перспективных информационных конструкций

№ поз	Вид конструкции	Количество (шт.)	Освещение	Место расположения	Габаритные размеры	Отметка конструкции
ИК 1	Табличка	3	Отсутствует	Фасады в осях 1-5,5-1	0,3 х 0,4 м	+ 0,900
ИК 2	Табличка	1	Отсутствует	Фасад в осях 5-1	0,3 х 0,4 м	+ 1,800
ИК 3	Табличка	1	Отсутствует	Фасад в осях 5-1	0,3 х 0,4 м	+ 1,200

Ведомость перспективных рекламных конструкций

№ поз	Вид конструкции	Количество (шт.)	Освещение	Место расположения	Габаритные размеры	Отметка конструкции
РК 1	Настенное панно без подложки	2	Отсутствует	Фасад в осях 1-5	3,0 х 0,5 м	+ 3,000

Ведомость прочих перспективных конструкций

№ поз	Вид конструкции	Количество (шт.)	Освещение	Место расположения	Габаритные размеры	Отметка конструкции
ИК 3	Указатель с наименованием улицы и номером дома	1	Отсутствует	Фасад в осях 1-5	0,35 х 1,9 м	+ 3,200
ИК 4	Иные указатели, содержащие информацию ориентирования в городской среде	1	Отсутствует	Фасад в осях 5-1	0,3 х 0,4 м	+ 1,500
ИК 5	Иные указатели, содержащие информацию ориентирования в городской среде	1	Отсутствует	Фасад в осях 5-1	0,3 х 0,4 м	+ 0,600
ИК 6	Иные указатели, содержащие информацию ориентирования в городской среде	1	Отсутствует	Фасад в осях 5-1	0,3 х 0,4 м	+ 0,900

		Подпись	Дата	Жилой дом со встроенно-пристроенными торговыми помещениями Здание по адресу: Ленинский район, проспект Карла Маркса, д. 37
Выполнил	Болотских	<i>Болотских</i>	02.21	
Проверил	Воронин	<i>Воронин</i>	02.21	
				Ведомость перспективных информационных и рекламных конструкций
				Разработчик
				ООО Архитектурное бюро Максима Воронина
				Лист
				17



Главный фасад 1-5, выходящий на проспект Карла Маркса



Главный фасад 1-5



Главный фасад 1-5



Главный фасад 1-5

		Подпись	Дата	Жилой дом со встроенно-пристроенными торговыми помещениями		
Выполнил	Болотских	<i>[Signature]</i>	02.21	Здание по адресу:		
Проверил	Воронин	<i>[Signature]</i>	02.21	Ленинский район, проспект Карла Маркса, д. 37		
				Фотофиксация существующего состояния	Разработчик	Лист
				фасадов. Главный фасад, боковые фасады, дворовой фасад, кровля.	ООО Архитектурное бюро Максима Воронина	18



Фасад Д-А



Фасад А-Д



Фасад 1-5



Фасад 1-5

		Подпись	Дата	Жилой дом со встроенно-пристроенными торговыми помещениями		
Выполнил	Болотских	<i>[Signature]</i>	02.21	Здание по адресу:		
Проверил	Воронин	<i>[Signature]</i>	02.21	Ленинский район, проспект Карла Маркса, д. 37		
				Фотофиксация существующего состояния	Разработчик	Лист
				фасадов. Главный фасад, боковые фасады, дворовой фасад, кровля.	ООО Архитектурное бюро Максима Воронина	19



Фасад 5-1



Фасад 5-1



Фасад 5-1



Фасад 5-1

		Подпись	Дата	Жилой дом со встроенно-пристроенными торговыми помещениями		
Выполнил	Болотских	<i>Болотских</i>	02.21	Здание по адресу:		
Проверил	Воронин	<i>Воронин</i>	02.21	Ленинский район, проспект Карла Маркса, д. 37		
				Фотофиксация существующего состояния	Разработчик	Лист
				фасадов. Главный фасад, боковые фасады, дворовой фасад, кровля.	ООО Архитектурное бюро Максима Воронина	20